

FEBRERO 2021 • NÚM. 3

QUALIS INMOBILIA

- REVISTA INFORMATIVA EMPRESARIAL -

INICIAMOS EL
AÑO CON UN
NUEVO
PROYECTO EN
EL PARQUE
CUEVA -
PUEBLO LIBRE

Índice

04



13



16



04

Primero la Seguridad

Conoce como manejamos la seguridad en nuestras obras.

05

Proy. Parque Cueva

Te presentamos nuestro nuevo proyecto en Pueblo Libre.

09

Cómo calculamos los edificios para soportar movimientos telúuticos.

Nuestro especialista nos explica los criterios para tener un proyecto seguro.

13

La iluminación como elemento fundamental en la decoración de tu hogar.

Nuestra especialista nos ilustra la importancia de la iluminación.

16

Vuelve la Liga, vuelve la pasión.

Qualis apoya el deporte y en esta vez está presente en la Liga Nacional Superior de Voleibol Femenino.

18

Recursos Humanos

Presentamos a nuestros nuevos colaboradores

Ubicación, ubicación, simplemente ubicación.

Estimados amigos:

Hace unas semanas tuve la oportunidad de ver un estudio de demanda realizado por la empresa Ipsos a solicitud de la Asociación de Empresas Inmobiliarias (ASEI), gremio del cual formamos parte; que nos mostraba cuales son las características que buscan las familias en los alrededores al momento de adquirir un departamento.

Tanto para personas que viven solas, parejas sin hijos y parejas con hijos; en todos los casos las tres principales características en orden de importancia son vivir frente a un parque, vivir en un lugar céntrico y acceder a vías de transporte público con facilidad.

Estos datos tienen mucho sentido considerando lo agitada que está la vida y donde el tiempo y la tranquilidad cada día le damos una mayor importancia. Además, bajo las circunstancias actuales el hecho de vivir en espacios ventilados y con baja densidad poblacional es un valor que no tiene precio.



En Qualis Inmobilia entendemos muy bien esto y por esta razón al momento de buscar un terreno para desarrollar un proyecto, siempre pensamos en un lugar donde nos gustaría vivir con nuestras familias, un lugar frente a un parque, con pocos departamentos, en distrito céntrico, con unas fachadas que nos llenen de orgullo al mostrarlas a nuestros amigos y sobre todo dándoles Calidad de Vida.

Así en este número lanzamos nuestro nuevo proyecto Parque Cueva en Pueblo Libre, el cual esperamos les sea de su completo agrado

Galo Flores
GERENTE GENERAL

Primero la Seguridad



Por: José Pinchi
Jefe de SSOMA
Obra Parque Galicia

Uno de los objetivos de la seguridad y salud ocupacional es el concientizar y sensibilizar a los trabajadores sobre la necesidad de adoptar comportamientos que cuiden su salud y garanticen un bienestar que se renueve permanentemente.

Las charlas de seguridad, las capacitaciones, inspecciones, auditorías, etc, son esenciales para que todo nuestro personal esté seguro y llegue a su casa sano.

Hoy en día a causa de la pandemia, las medidas de seguridad y salud son vitales porque el riesgo está en todos lados, así el distanciamiento, lavado de manos, el uso de las mascarillas y la detección temprana de síntomas es fundamental, por eso en Qualis **"Primero es la Seguridad"**

NUEVO PROYECTO

PARQUE CUEVA

PUEBLO LIBRE

Exclusivo
Solo 26
dptos

Luego del éxito en ventas de nuestro proyecto Parque Galicia, lanzamos a pocos pasos un nuevo proyecto Super Exclusivo de 26 dptos en el Parque Cueva.

Como es característica de Qualis, este proyecto esta frente al parque, en un sitio céntrico, tranquilo, con pocos departamentos y enfocado a un público familiar.

El proyecto Parque Cueva cuenta con departamentos de 1, 2 y 3 dormitorios, con áreas que van desde 44 hasta 110 m2, gas natural, balcones, closets en todos los dormitorios, ascensor Schindler, muebles de cocina y más.

No dejes de pasar la oportunidad de darle a tu familia el lujo de vivir en un edificio exclusivo en una de las mejores zonas de Pueblo Libre.



Para más información puedes comunicarte con nuestra asesora comercial

Srta. Maryori Acosta

Celular: 956 823 631

cueva@qualisinmobilia.com

<https://qualisinmobilia.com/projects/parque-cueva>

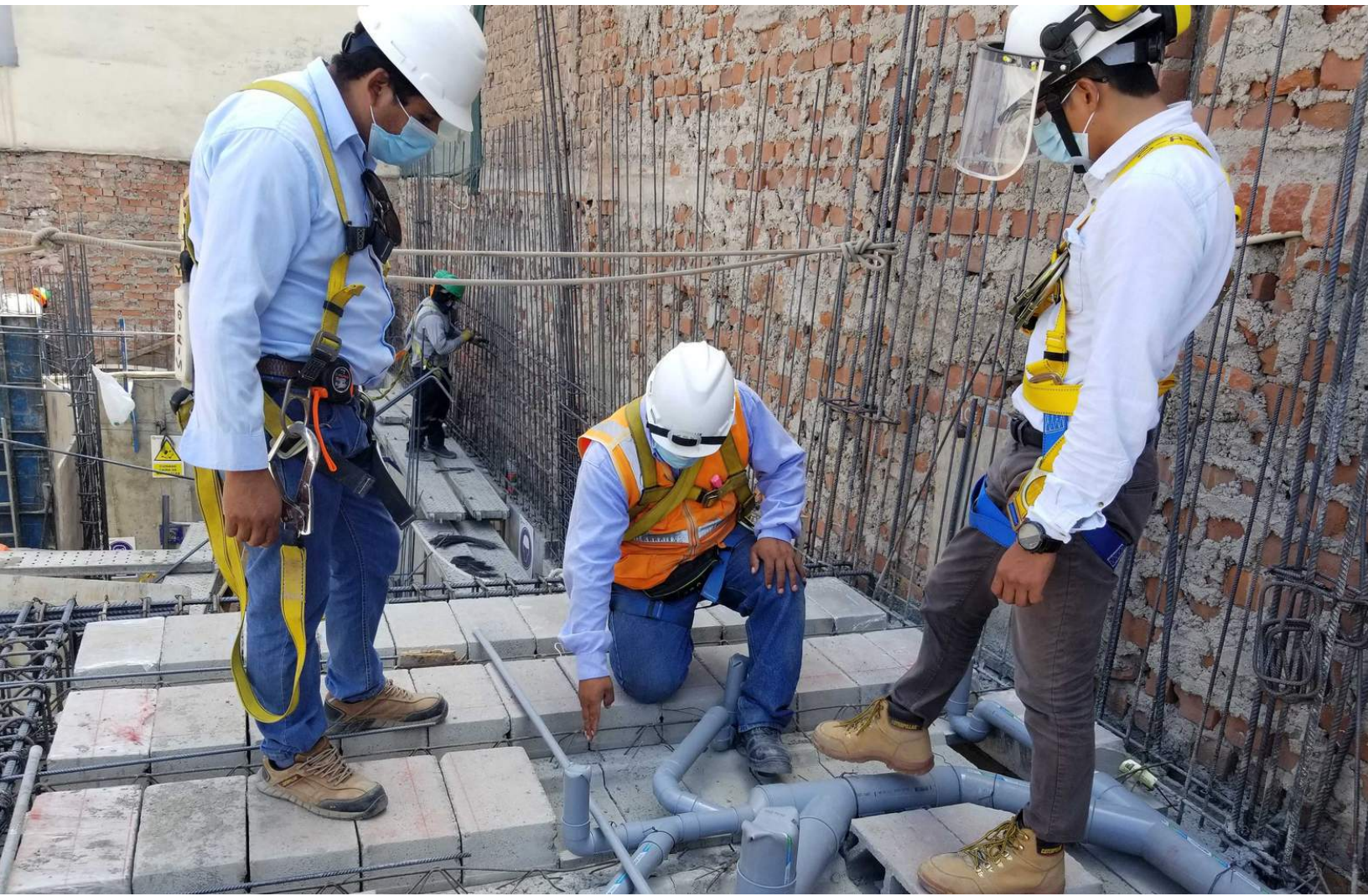
PARQUE CUEVA

— PUEBLO LIBRE —



A high-angle photograph of a construction site. The floor is covered with a grid of steel reinforcement bars (rebar) and stacks of grey concrete blocks. Several workers wearing hard hats and safety harnesses are visible, engaged in construction tasks. The background shows concrete walls and more rebar structures.

Obras Parque Galicia



Como calculamos los edificios para soportar movimientos telúricos.



Por: Ing. Carlos Barreda
Especialistas en Diseño
de Estructuras
Sismorresistentes

En estos tiempos, en que la información la tenemos en la palma de la mano y al instante, podemos tener reportes de sismos ocurridos no solo en nuestro país, sino en cualquier parte del mundo. Es importante comprender la información básica de los reportes mencionados, saber que es diferente un sismo magnitud 5 o de intensidad 5, y más aún si el mismo se originó a 30km de profundidad o a 50km del mismo.

Usualmente los sismos que ocurren en la costa peruana están en promedio a una profundidad de 30km, mientras más profundo sea el origen del sismo, la percepción del mismo será menor.

La intensidad del sismo se mide dependiendo como lo sienten las personas, por ejemplo, un sismo de intensidad IV es cuando es perceptible por la mayoría de personas, por pocas personas en el exterior durante el día y durante la noche algunas personas pueden despertarse.

Las paredes hacen ruido, los automóviles detenidos se mueven con mas energía, es una sensación semejante al paso de un camión gigante. De la misma manera, el sismo de intensidad V o el VI tienen diferentes efectos en las personas o su entorno.

La magnitud del sismo lo miden los instrumentos. Tanto magnitud

como intensidad se refieren con respecto a un lugar específico, por ejemplo, el sismo del 15 de agosto del 2007 se sintió en Nazca con una intensidad del orden de VII, pero en Lima u otras localidades, obviamente con una intensidad menor.

Los edificios que diseñamos son con base en registros amplificadas de los sismos más importantes ocurridos en Perú. Adicional a esto, se controla numéricamente la cantidad de milímetros que se mueve el edificio, producto del movimiento sísmico, estas condiciones son con base en los requerimientos establecidos en el Reglamento Nacional de Edificaciones, los cuales cumplimos en su totalidad.

Así nuestros clientes pueden estar tranquilos que su edificio es seguro y confiable.



Obras Parque Gondal





La iluminación es fundamental en la decoración de tu hogar.



Por: Ing. Raquel Rentería
Diseño de Interiores

Cuando decoramos nuestra casa o departamento siempre pensamos y nos imaginamos como combinar adecuadamente los colores, muebles y estilos, y sin embargo en muchos casos no tomamos en cuenta el tema de la iluminación tanto natural como artificial y ésta es un elemento fundamental para que nuestros espacios sean acogedores y funcionales.

Debemos potenciar la **luz natural** que entra por las ventanas y mamparas usando cortinas o visillos que la dejen entrar al máximo al interior de nuestra casa.

Existen diferentes tipos de luz artificial: **General** que es la principal fuente de luz de una habitación, es potente, uniforme y sin sombras, la conseguimos instalando focos en el techo que "bañen" toda la habitación. **Ambiental**, es la que aporta calidez y hace que una estancia sea acogedora, la conseguimos con lámparas de sobremesa o de pie, son perfectas para resaltar rincones de la casa, crear contrastes y dar más sensación de profundidad. **Luz puntual**, son

sidad y al tipo de bombillas o lámparas que utilicemos creamos diferentes atmósferas que pueden ser cálidas, envolventes, de relax, de estudio, etc.



" La iluminación tanto natural como artificial es un elemento fundamental para que nuestros espacios sean acogedores y funcionales"

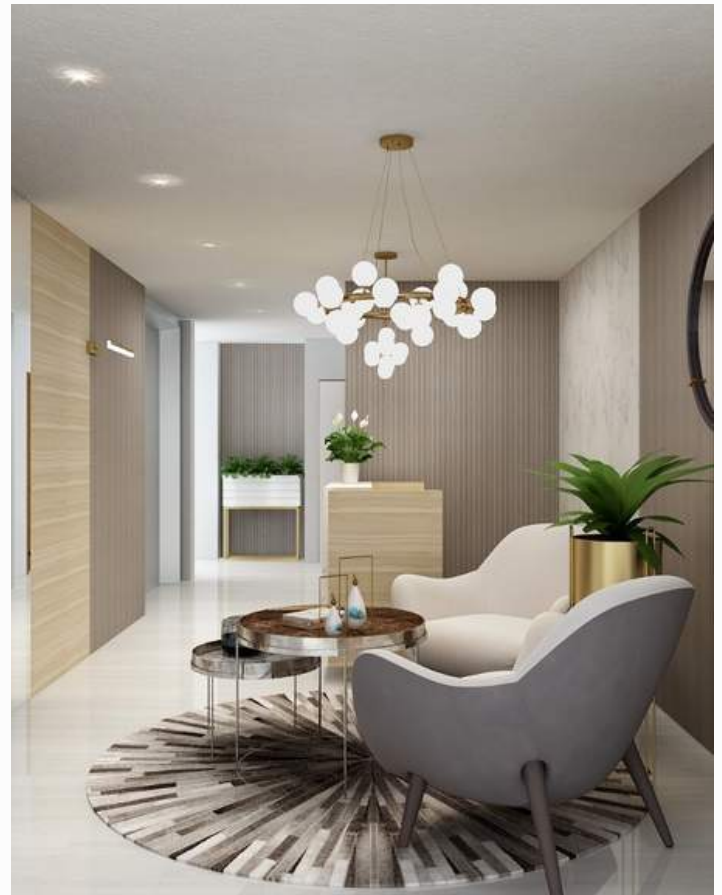
luzes directas dirigidas hacia un punto concreto, donde se realiza una actividad específica, sea leer o preparar la comida. **Luz Indirecta** es originada por una fuente que no queda a la vista y se encuentra prácticamente oculta en techo, suelos, paredes o incluso muebles.

En función a la temperatura de color de la luz, así como a la inten-

Por ejemplo para la cocina lo ideal es aprovechar la iluminación natural y contar con iluminación general uniforme y constante, además debemos colocar luces puntuales debajo de los reposteros altos, mejor si son tipo fluorescente para que la luz sea homogénea en toda

la zona de trabajo, ésta debe ser una luz fría, de unos 4.000°K, pues nos permite respetar el color natural de los alimentos.

Para iluminar el dormitorio podemos optar por una lampara central, que aporte la luz general, lamparas para lectura a los costados de la cama y también podemos colocar luces indirectas y difusas que nos ayuden a crear esa sensación de confort y descanso que buscamos cuando vamos a dormir.



En cambio si estamos en la sala, lo que buscamos es un ambiente relajado, en ese caso las luces cálidas con iluminación indirecta y varios puntos de luz suave nos darán esa sensación de tranquilidad y crearán esa atmósfera de complicidad que buscamos por ejemplo cuando compartimos una velada con la familia o amigos.

No olvides que una buena iluminación creará el ambiente que tu quieres para tu hogar.



Vuelve la Liga, vuelve la pasión

Este 10 de marzo se inicia la Liga Nacional Superior de Voleibol Femenino y Qualis Inmobilia es uno de los auspiciadores del equipo MOLIVOLEIBOL, el cual este año participará de la LNSV.

Molivoleibol, competirá con los equipos Alianza Lima, Circolo Sportivo Italiano, Géminis, USMP, Latino Amisa, Jaamsa, Deportivo Rebaza Acosta y Regatas Lima.

El voleibol es el deporte que más lauros le ha dado al Perú y la LNSV es el campeonato insignia de la Federación Peruana de Voleibol; por esta razón



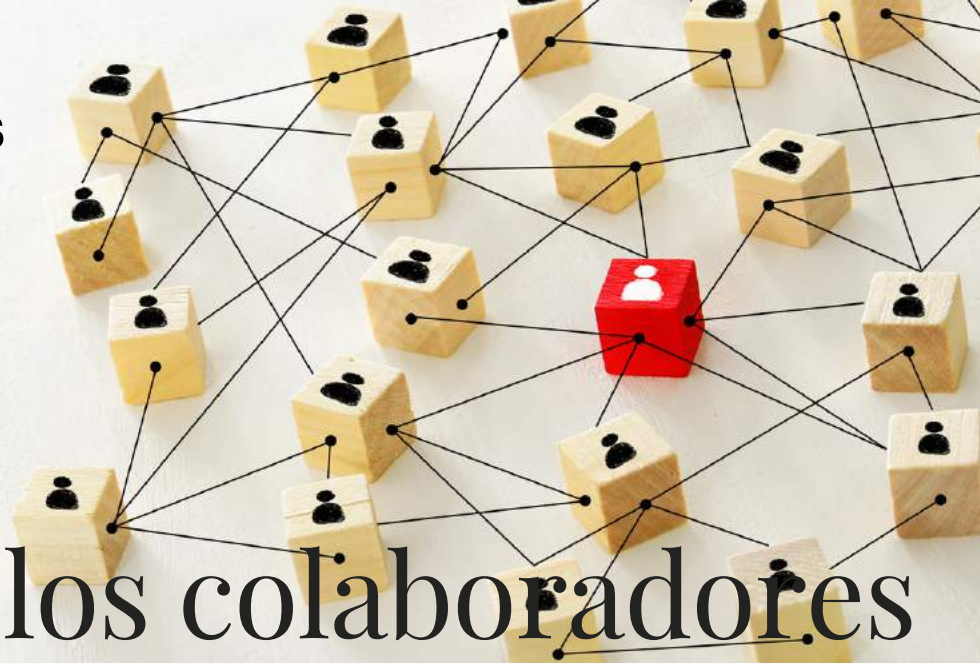
y conocedores que el voleibol es un deporte que une a las familias, los invitamos a seguir a MOLIVOLEIBOL por la señal de Movistar Deportes en este torneo.

"Vamos Chicas, SI SE PUEDE"



"Las tendencias
desaparecen, el estilo
es eterno".

Yves Saint Laurent



Noticias de los colaboradores

Nuevas incorporaciones.

Damos la bienvenida a la familia Qualis a los siguientes colaboradores:



Allisson Dominich
Arquitectura



Maryori Acosta
Asesora Comercial
Parque Cueva



Marco Hurtado
Asistente Calidad
Obra Galicia



Andrea Esquen
Asistente Contable

Cumpleaños.

En el mes de febrero celebramos los cumpleaños del siguiente personal:

- Galo Flores - 14 de febrero
- Galo Flores Rentería - 16 de febrero
- Moisés Cruz - 24 de febrero

Condolencias.

Toda la familia de Qualis Inmobilia expresa su profundo pesar a nuestro Maestro de Obra - Sr. Juan Carlos Franco por la muerte de su señor padre acontecida el pasado mes de febrero.



Oficinas: Centro Empresarial Recavarren
Calle Recavarren 111 Oficina 304 Miraflores.

Telf: 01 697 2309

www.qualisinmobilia.com